

Bebauungsplan Gewerbegebiet-Süd Stadt Wörth am Rhein

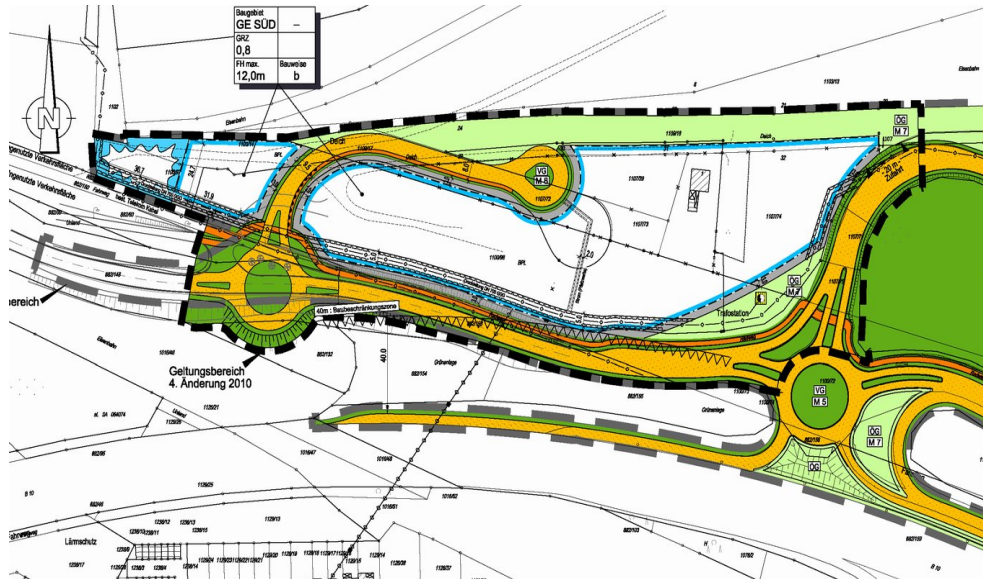


Bild: Lageplan Bebauungsplan

PROJEKTbeschreibung

Zwischen 2005 und 2006 wurde das Bebauungsplanverfahren für das Fachmarktzentrum (FMZ) – „Maximilian Center“ – mit den angrenzenden Gewerbegebieten GE-Ost und GE-Süd durchgeführt. Der gesamte Planungsbereich ist ca. 21,7 ha groß. Im November 2007 wurde das Einkaufszentrum „Maximilian-Center“ auf dem Gelände der ehemaligen Deutschen Linoleum Werke (DLW) eröffnet.

Seit 2007 waren für den Bereich des Fachmarktzentruns, sowie für die Gewerbegebiete Ost und Süd, mehrere Bebauungsplanänderungen notwendig. Mit der aktuellen Neuplanung im GE-Süd wird gleichzeitig eine Verringerung der öffentlichen Verkehrsflächen, sowie eine Reduzierung angrenzender Versickerungsflächen und Rückhaltebereiche möglich. Dadurch vergrößern sich die gewerblich nutzbaren Bauflächen. Die Änderungsplanung erfolgt im sogenannten beschleunigten Verfahren (gemäß § 13a BauGB).



Links: Maximilian-Center; Mitte und rechts: Abbrucharbeiten DLW

Weitere Planungsleistungen des Ingenieurbüro Miltner werden u.a. gleichzeitig erbracht:

- § Entwässerungsplanung GEW Süd
- § Genehmigungsplanung zur wasserrechtlichen Einleitungserlaubnis
- § Erschließungsplanung für den Teilbereich GE-Süd
- § Abbruchplanung DLW

TECHNISCHE DATEN

Gewerbliche Teilflächen:

- § Fachmarktzentrum ca. 10,6 ha
- § Gewerbegebiet Süd ca. 2,5 ha
- § Gewerbegebiet Ost ca. 2,7 ha

AUFTRAGGEBER
Stadt Wörth am Rhein

GEMARKUNG
Maximiliansau

DIENSTLEISTUNGEN

- § Klären der Aufgabenstellung
- § Ermittlung der Planungsvorgaben
- § Vorentwurf
- § Entwurfsplanung
- § Genehmigungsfähige Planfassung
- § Projektsteuerung

ZEITRAUM
seit 12/2010