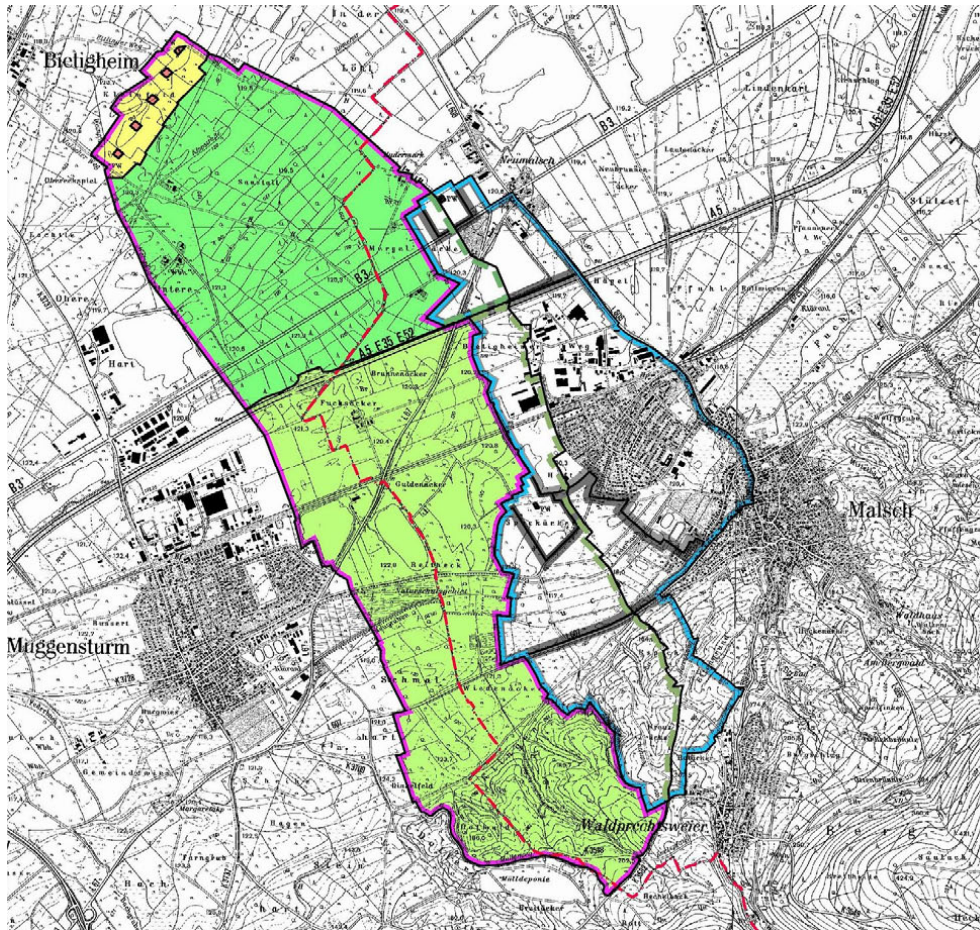


# Ausweisung eines Wasserschutzgebietes für das Wasserwerk Bietigheim



Gesamtansicht der flurstücksgenaue Schutzgebietsabgrenzung

## PROJEKTbeschreibung

Die Stadtwerke Gaggenau als Versorgungsträger hat sich entschlossen für das zur Grundwasserneubildung relevante Einzugsgebiet des Wasserwerkes Bietigheim ein Wasserschutzgebiet ausweisen zu lassen. Das entsprechende Verordnungsverfahren wurde vom Büro Miltner ausgearbeitet und hierfür notwendigen Voruntersuchungen durchgeführt.

Der Gesetzgeber schreibt vor, Gewinnungsgebiete für Trinkwasser unter Schutz zu stellen. Dies geschieht in Rahmen der Ausweisung von Wasserschutzgebieten, die wiederum in Wasserschutzzonen aufgeteilt sind (Zone I: Fassungsbereich, Zone II: Engere Schutzzone und Zone III A/B: Weitere Schutzzone). Das Maß der Nutzung innerhalb der einzelnen Zonen und die damit einhergehenden Bodenschutzbestimmungen in Bezug auf den möglichen Eintrag durch die Landwirtschaft als auch durch Betriebe sind gesetzlich definiert. Sofern nach dem Anhörungsverfahren und der öffentlichen Auslegung keine Einsprüche erfolgen, wird das Schutzgebiet durch Bekanntmachung rechtskräftig festgesetzt.

Im Bereich des künftigen Schutzgebiets wurde eine Bodennutzungskartierung erstellt auf deren Basis eine flurstücksgenaue Schutzgebietsabgrenzung vorgenommen wurde.

Im Rahmen der geotechnischen Voruntersuchungen wurden:

- § Bodengutachten erstellt (Landesamt für Geologie, Rohstoffe u. Bergbau)
- § Grundwassermessstellen gebaut
- § Pumpversuche durchgeführt
- § chemisch-physikalische Wasseranalysen vorgenommen

## TECHNISCHE DATEN

- § Gesamtfläche des Wasserschutzgebietes ca. 10 km<sup>2</sup>
- § Genehmigte Jahresentnahme ca. 1,5 Mio. m<sup>3</sup>
- § Entnahmeerlaubnis für 5 Tiefbrunnen, davon 2 bestehend

**AUFTRAGGEBER**  
Stadtwerke Gaggenau  
Theodor-Bergmann-  
Straße 44  
76571 Gaggenau

**GEMARKUNGEN**  
76316 Malsch  
76461 Muggensturm  
76467 Bietigheim  
76448 Durmersheim

**GEWERKE**  
Wassergewinnung

### DIENSTLEISTUNGEN

- § Bewertung der Versorgungs- und Wassergewinnungsanlagen
- § Hydrogeologisches Gutachten zur Gebietsabgrenzung
- § Erstellung der Textbeschreibung der Abgrenzung zur Rechts-VO
- § Ausarbeitung des Kartenmaterial über das Schutzgebiet

**ZEITRAUM**  
2002 - 2004